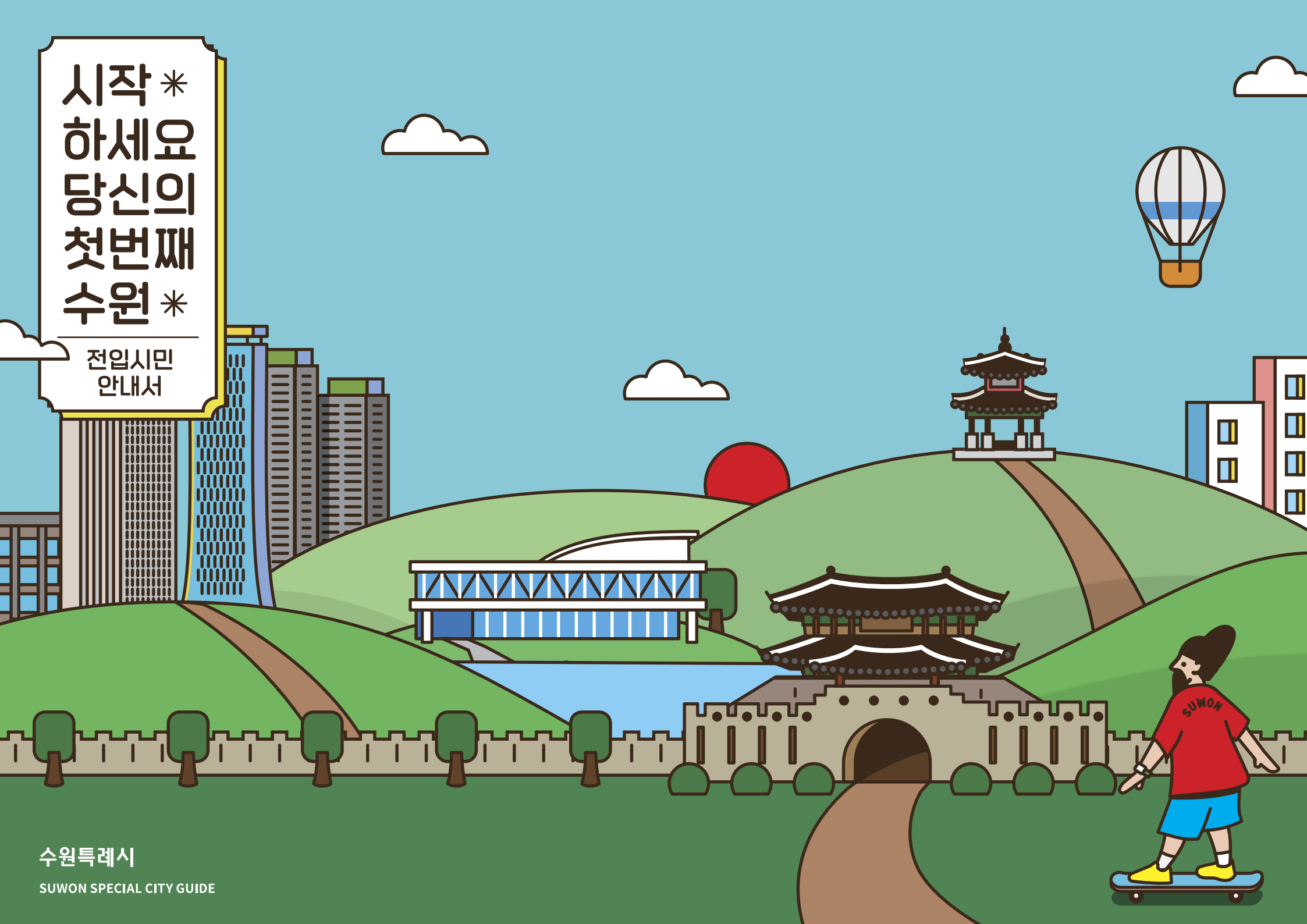


# 시작 \* 하세요 당신의 첫번째 수원 \*

전입시민  
안내서

수원특례시

SUWON SPECIAL CITY GUIDE



## 복지혜택을 받고 싶으신 가요?



복지대상자일 경우 복지팀에서  
상담받으세요(전입서류 제출 필요)

\* 양육수당, 보육료 등은 자동연계  
처리됩니다.

### 감면서비스신청하세요

대 상 기초생활수급자, 차상위계층,  
다자녀가구, 중증 장애인 등

### 다양한 복지혜택을 알아보세요

온·오프 수원 복지  
세심한 복지를 나누는 따뜻한 수원

보조금 24([www.gov.kr](http://www.gov.kr))  
정부에서 지원하는 수혜서비스 맞춤 안내

## 쓰레기 배출은 이렇게 해주세요



Q 다른 시에서 사용하던  
종량제 봉투가 남았다면?

A 버리지 마세요! 사용할 수 있습니다!

- ① 전입신고 →
- ② 전입자확인 인증 스티커 받기 →
- ③ 붙이기 \* 전입신고 시 1회에 한함

대형 폐기물  
신고



폐기물  
스티커 판매소



### 대형폐기물무상 방문수거서비스

폐기물 무상수거 서비스  
1599-0903



모바일  
배출예약



## 이사 후 할일

수원특례시민이 되신 것을  
진심으로 환영합니다!



### 주택임대차신고 및 확정일자

기한 계약체결일로부터 30일 이내  
대상 보증금 6,000만원 초과 또는  
월차임 30만원 초과하는 계약  
(2021.6.1 이후 계약에 한함)  
온라인 부동산거래관리시스템  
신고 <http://rtms.molit.go.kr>  
콜센터 1533-2949

#### 오프라인 신고 \*행정복지센터 방문

- ① 계약당사자(임차인 또는 임대인)가 하는 경우  
- 계약서 원본, 계약당사자 신분증 지참
- ② 대리인이 하는 경우  
- 계약서 원본, 계약당사자 신분증 사본 및  
도장, 대리인 신분증 지참

#### \*확정일자자의 효력

전입신고와 확정일자 부여 모두 완료 후  
대항력이 발생 (다음날 오전 0시부터)



### 전입신고 사후확인

전입신고 이후 관할 담당 통장이 신고내용과  
실제 거주사실 일치 여부 확인

\*방문을 원치 않는 경우  
임대차계약서 및 매매계약서 등  
제출로 갈음 가능



### 우리아이 전학은 이렇게

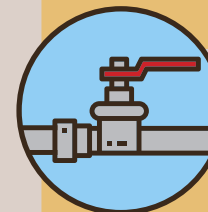
#### 초등학교

전입신고서 접수증(관할 행정복지센터 발행)을  
전학 갈 학교에 제출

중학교 수원교육지원청 031-250-1335

고등학교 경기도교육청 031-1396

\*경기도 교육이 궁금하다면 031-1396



### 가스연결



삼천리 도시가스  
1544-3002

## 휴먼콜센터



민원 상담에서 각종 생활 불편(가사홈서비스) 접수까지  
전문상담사가 신속하고 친절하게 안내해드립니다.

운영시간 평일 08:00 ~ 20:00

1899-3300



### 누구나! 무료로! 주소변경



은행, 카드, 보험 등 복잡한  
주소변경을 한번에!  
[www.ktmoving.com](http://www.ktmoving.com)

## 다양한 정보



### 종합민원 안내문의(화서동)

민원업무	031-228-7627	민방위	031-228-7107
복지상담	031-228-7106	긴급지원	031-228-7259
영유아복지	031-228-7607	장애인복지	031-228-7607
청소재난	031-228-7864	주민자치	031-228-7865
기초연금	031-228-7702	후원상담	031-228-7869
청소년복지	031-228-7607	노인복지	031-228-7702



### 여권민원실

팔달구 월드컵로 366(월드컵경기장옆)  
\* 수원시청 및 각 구청에서는 여권 발급 불가

운영시간  
평일 09:00~18:00  
(매주 화요일 야간 운영 18:00~20:00)



### 소통·공감하는 ‘새빛 민원실’

민원인이 여러 부서를 다닐 필요 없이 공무원과의  
상담을 통해 궁금증을 해결해 드립니다.



### 안전한 수원

#### 수원시민 안전보험

수원시민 안전보험 보상센터 02-2135-9453  
수원시 안전정책과 031-228-2937

#### 수원의 건강 대들보 보건소

장안구 보건소	031-228-5716
권선구 보건소	031-228-6716
팔달구 보건소	031-228-7716
영통구 보건소	031-228-8716

## 편리한 수원



### 수원시 교통정보



### 버스노선



### 주정차위반



### 불법주정차 CCTV 단속



### 소중한 우리가족 지문사전등록으로 지켜요!

등록대상 18세미만 아동, 치매환자, 지적·자폐·정신장애인  
등록방법 안전 드림홈페이지, 가까운 경찰서에서 등록  
상담문의 국번없이 182



### 수원시카톡친구 ‘더하기’

매월, 관광지와 문화시설 할인 쿠폰을 보내드립니다  
문의 홍보기획관 031-228-3621



### 즐거운 수원!

#### 여행이 편해지다! 터치 수원

한번의 터치로 스마트하게 즐기는 새로운 수원 여행!





반갑습니다.  
사랑나눔 행복가득 정이 넘치는 마을,  
화서1동입니다.



 우리 동네현황은?  
(2022.12.31 기준)

 **23,368** 명

 **48.6%**

 **51.4%**



주민들과 함께하는  
행복을 나누는 마을 화서1동

### ‘우리가 남이가’ 뽀뽀뽀뽀 화서1동 웰컴투 동말로

화서1동 신규전입 취약계층 및 복지사각지대와의 행복을 위한  
화서시장 상품권 나눔과 찾아가는 복지상담

문의 화서1동 행정복지센터 (031-228-7863)



### 이웃과 정을 함께 나누는 ‘엄마손 수제 된장 만들기’

새마을 부녀회 재능나눔으로 지역사회 주민이 참여할 수 있는  
된장 담그기 체험 프로그램을 운영하여 어려운 이웃을 지원

문의 화서1동 행정복지센터 (031-228-7863)



### 즐거다! 배우다! 주민자치센터 프로그램



대상 관내 주민

위치 팔달구 동말로4번길 10, 화서1동 행정복지센터 2층  
(주민자치센터 사무실)

신청 방문 접수 (수시)

문의 031-228-7977

