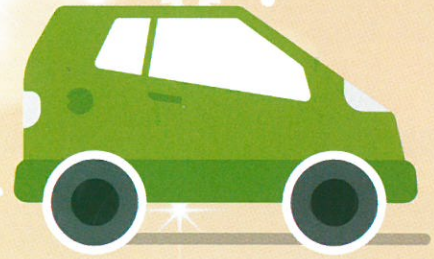


# 12월은 기본 자동차세 납부의 달



**납부 기간** 2017년 12월 16일 ~ 2018년 1월 2일

**납세의무자** 2017년 12월 1일 현재 자동차등록원부상 소유자  
※ 연납차량 및 연세액 10만원 미만(경차, 승합차, 화물차 등) 차량은 6월에 한번 부과되며 12월에는 부과되지 않습니다.

**납부 장소** 전국 모든 은행, 우체국, 새마을금고, 농협은행, 수협, 축협, 신용협동조합, 저축은행

## 납부 방법

● 가상계좌이체 납부 및 ARS(☎031-228-3651) 신용카드 납부

● 인터넷 납부(공인인증서 로그인 필요)

- 위택스(www.wetax.go.kr), 금융결제원(www.giro.or.kr)이용 납부

- 은행 인터넷 banking 이용 납부

● 직접납부

- 은행 CD/ATM기 이용납부(통장, 국내 모든 신용카드 가능)

※ 타사 신용카드는 횡수당 기기이용료 900원 부담

● 스마트고지서 (스마트폰으로 고지서 송달받고 결제도 간편하게..)



### 설치방법

- 스마트폰 앱스토어 및 플레이스토어에서 '스마트고지서' 검색
- NH스마트고지서, 신한은행 - 네이버 스마트납부, T스마트청구서 세가지 앱 중 선택하여 신청

### 납부방법

- 신한은행 - 네이버 스마트납부 : 네이버페이(신용카드, 계좌이체)
- NH스마트고지서(농협) : 농협통장 계좌이체
- T스마트청구서 납부서비스는 추후 시행(고지서 수령만 가능)



문의 : 수원시 휴먼콜센터 : 1899-3300

팔달구 세무과 : 228-7281, 7297, 7247, 7386, 7296, 7275